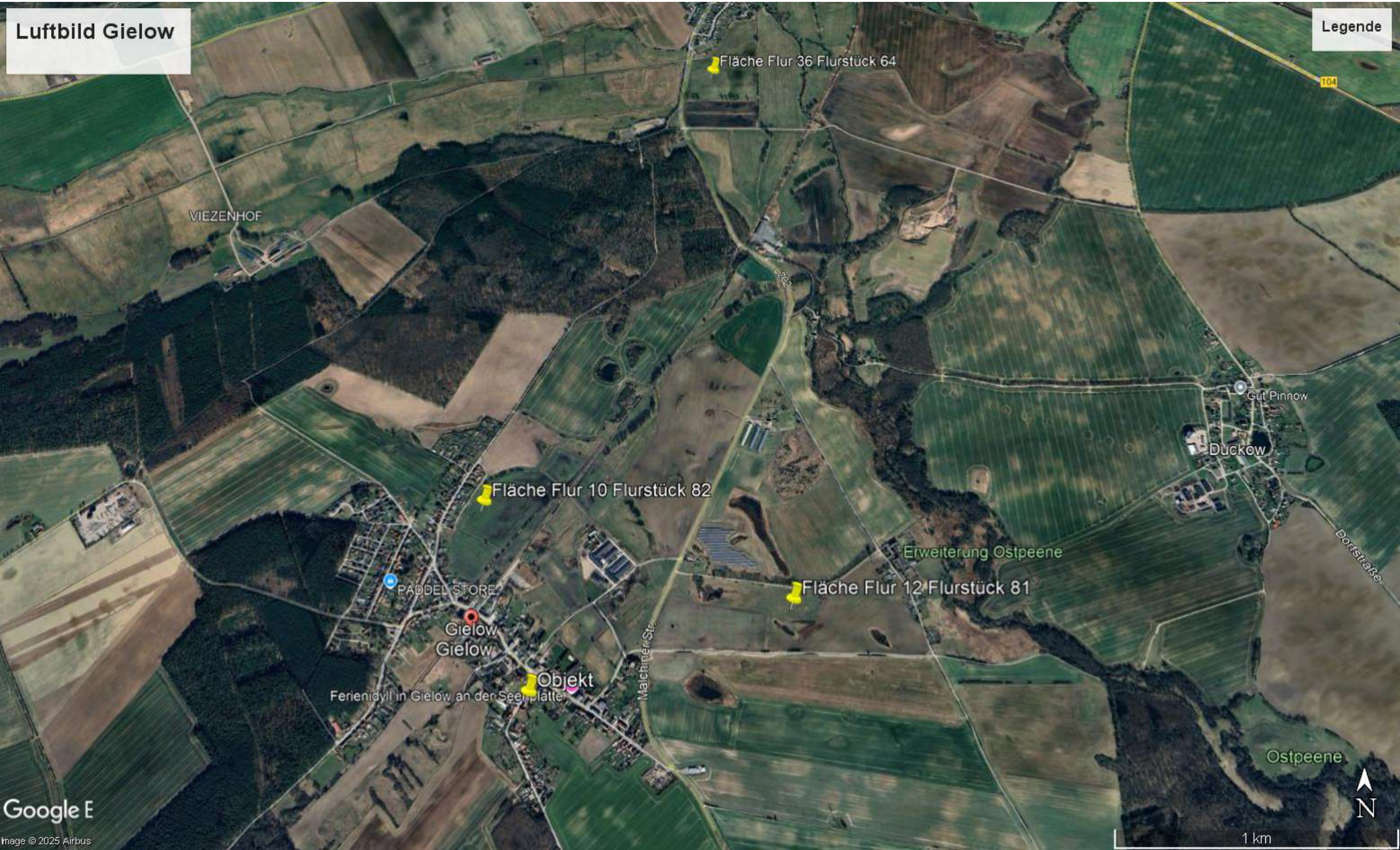


Luftbild Gielow

Legende



Fläche Flur 36 Flurstück 64

Fläche Flur 10 Flurstück 82

Fläche Flur 12 Flurstück 81

VIEZENHOF

PADDLE STORE

Gielow
Gielow

Objekt

Ferienidyll in Gielow an der Seerplatte

Maichner Str.

Erweiterung Ostpeene

Duckow

Gut Pinnow

Ostpeene

Dorfstraße

104



Gielow Flur 12 Flst. 81 (Flurstückskennzeichen 13383801200081)

Gebiet

Kreis	Amt	Gemeinde
Mecklenburgische Seenplatte	Malchin am Kummerower See	Gielow

Flurstücksinformationen

Gemarkung und -nummer		Grundbuchbezirk und -nummer	
Gielow (133838)		Gielow (133838)	
Flur	Flurstück	Amtliche Fläche	Grundbuchblatt
12	81	25.135 m ²	000093

Bodenrichtwert (Angaben für Formular "Anlage Grundstück", Zeilen 4 und 5)

Bodenrichtwert je m ²	Entwicklungszustand	Art der Nutzung
6,00 €/m ²	B - Baureifes Land	bebaute Flächen im Außenbereich
2,35 €/m ²	SF - Sonstige Fläche	sonstige Flächen (Campingplätze)
2,50 €/m ²	SF - Sonstige Fläche	sonstige Flächen (vom Wohngrundstück räumlich getrennte Freizeitgartenflächen, keine Hausgärten)

Bitte beachten Sie auch die allgemeinen Hinweise am Ende des Dokuments.

Übersicht über die Nutzung gemäß Liegenschaftskataster

Teilfläche	Nutzung gemäß Liegenschaftskataster
12.671 m ²	Grünland
11.610 m ²	Ackerland
428 m ²	Brachland
426 m ²	Stehendes Gewässer

Gielow Flur 10 Flst. 82 (Flurstückskennzeichen 1338380100082)

Gebiet

Kreis	Amt	Gemeinde
Mecklenburgische Seenplatte	Malchin am Kummerower See	Gielow

Flurstücksinformationen

Gemarkung und -nummer		Grundbuchbezirk und -nummer	
Gielow (133838)		Gielow (133838)	
Flur	Flurstück	Amtliche Fläche	Grundbuchblatt
10	82	3.398 m ²	004760

Bodenrichtwert (Angaben für Formular "Anlage Grundstück", Zeilen 4 und 5)

Bodenrichtwert je m ²	Entwicklungszustand	Art der Nutzung
6,00 €/m ²	B - Baureifes Land	bebaute Flächen im Außenbereich
2,35 €/m ²	SF - Sonstige Fläche	sonstige Flächen (Campingplätze)
2,50 €/m ²	SF - Sonstige Fläche	sonstige Flächen (vom Wohngrundstück räumlich getrennte Freizeitgartenflächen, keine Hausgärten)

Bitte beachten Sie auch die allgemeinen Hinweise am Ende des Dokuments.

Übersicht über die Nutzung gemäß Liegenschaftskataster

Teilfläche	Nutzung gemäß Liegenschaftskataster
3.301 m ²	Ackerland
97 m ²	Graben

Malchin Flur 36 Flst. 64 (Flurstückskennzeichen 13385303600064)

Gebiet

Kreis	Amt	Gemeinde
Mecklenburgische Seenplatte	Malchin am Kummerower See	Malchin, Stadt

Flurstücksinformationen

Gemarkung und -nummer		Grundbuchbezirk und -nummer	
Malchin (133853)		Malchin (133853)	
Flur	Flurstück	Amtliche Fläche	Grundbuchblatt
36	64	9.641 m ²	001234

Bodenrichtwert (Angaben für Formular "Anlage Grundstück", Zeilen 4 und 5)

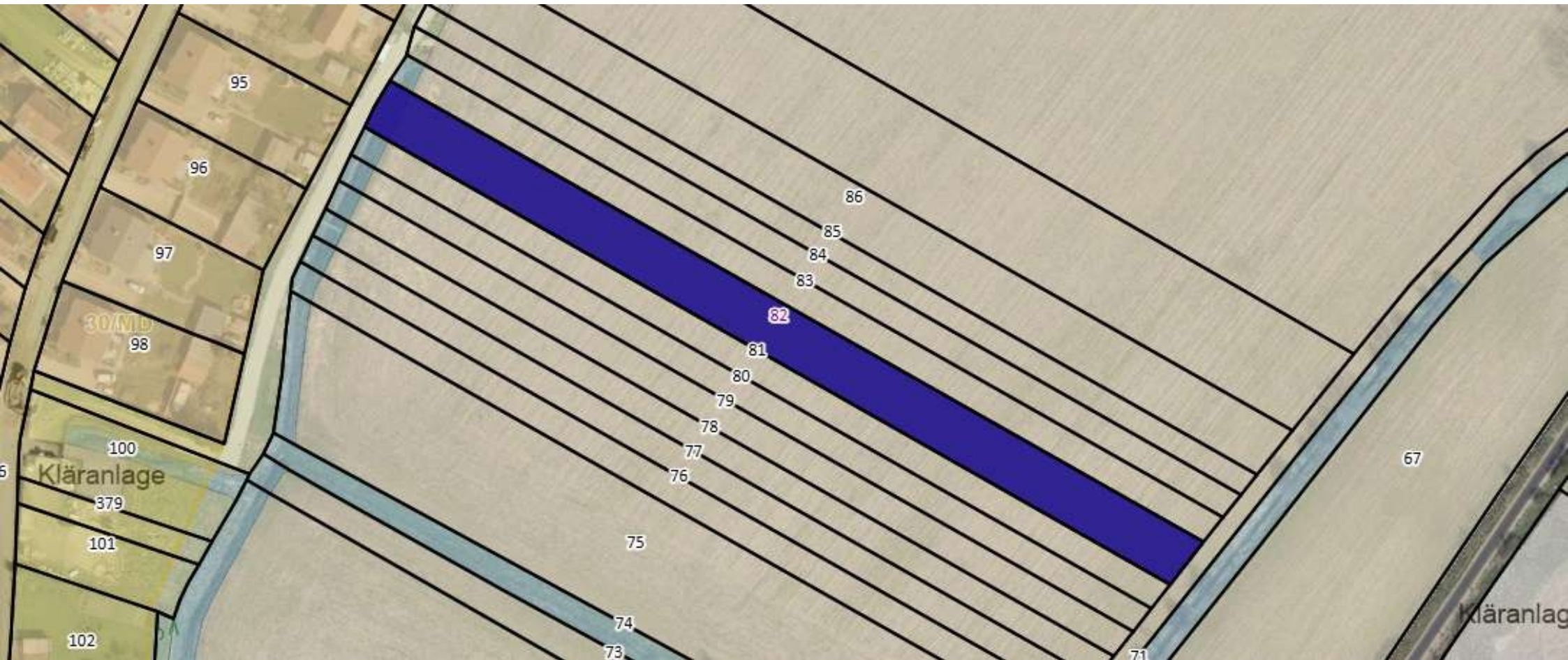
Bodenrichtwert je m ²	Entwicklungszustand	Art der Nutzung
6,00 €/m ²	B - Baureifes Land	bebaute Flächen im Außenbereich
2,35 €/m ²	SF - Sonstige Fläche	sonstige Flächen (Campingplätze)
2,50 €/m ²	SF - Sonstige Fläche	sonstige Flächen (vom Wohngrundstück räumlich getrennte Freizeitgartenflächen, keine Hausgärten)

Bitte beachten Sie auch die allgemeinen Hinweise am Ende des Dokuments.

Übersicht über die Nutzung gemäß Liegenschaftskataster

Teilfläche	Nutzung gemäß Liegenschaftskataster
9.641 m ²	Grünland





95

96

97

30/MB

98

100

Kläranlage

379

101

102

86

85

84

83

82

81

80

79

78

77

76

75

74

73

67

Kläranlage

